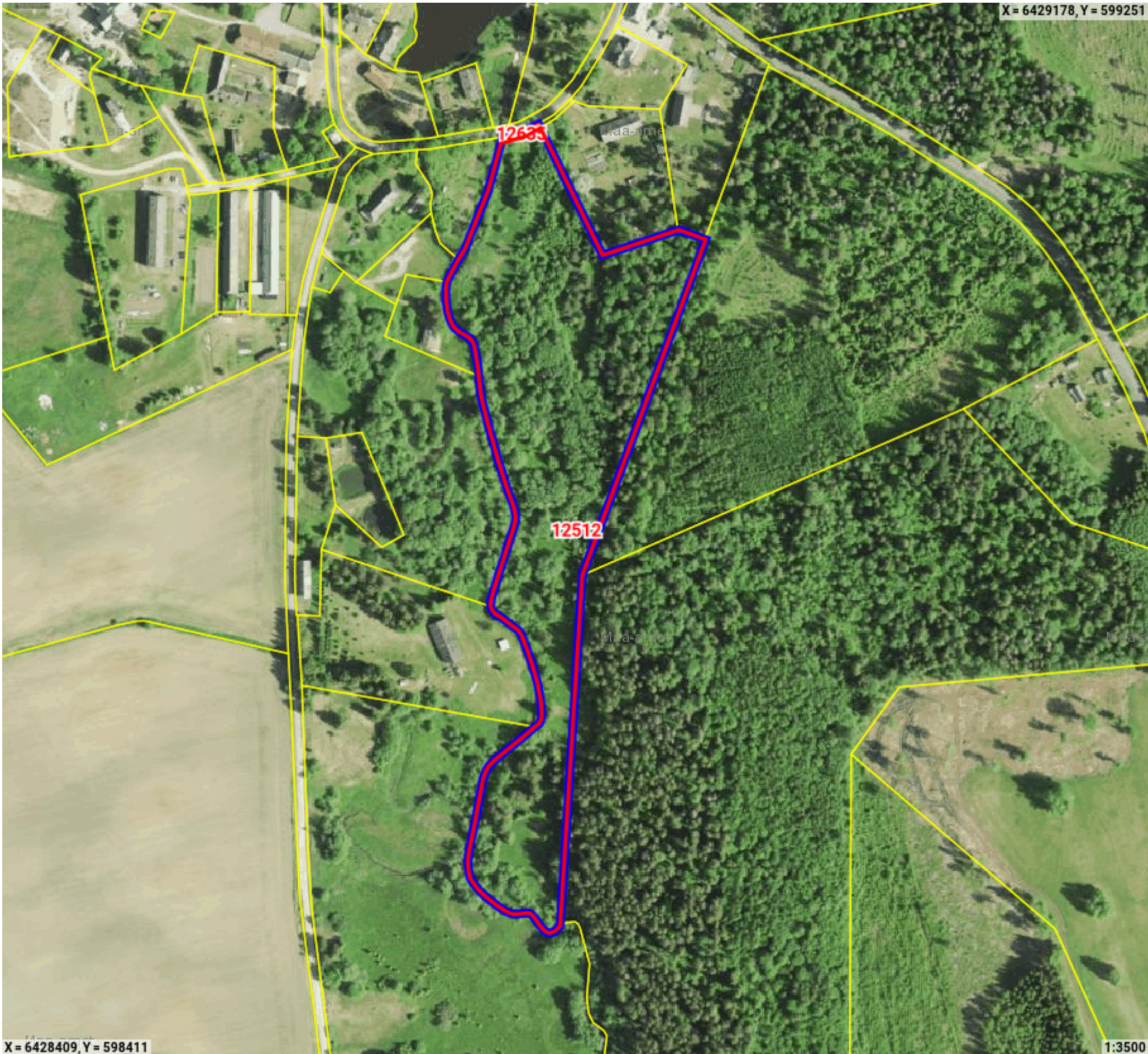


Maatoiming nr: 202405273130



Legend

- Registreeritud KÜ
- Originaal piirjoon
- Muudetud piirjoon

| |
|--|
| Katastriüksuse id: 12635 |
| Maatüki aadress: 23198 Ala-Taagepera-Raiksilla tee |
| ligikaudne maksustamishind: - |

| |
|-------------------------------|
| Katastriüksuse id: 12512 |
| Maatüki aadress: Mätta |
| ligikaudne maksustamishind: - |

Maatoiming nr 202405273130

Toimingu andmed

Maatoimingu osalised

| Isik | Seos maatükiga | Roll |
|---------------------|----------------|---------------------|
| Muinsuskaitseamet | | Ametkond |
| Maa-amet | | Plaani looja |
| Tõrva Vallavalitsus | | Kohalik omavalitsus |

Maakorralduse osaliste nimekiri on automaatselt genereeritud kava kinnitamisel. Maatoimingu menetluse käigus võib menetleja täiendaval kontrollimisel osalisi ja kooskõlastajaid kas lisada või eemaldada.

Maatoiminguga nr 202405273130 kinnitamisega nõustud algatatud maakorralduse läbiviimisega koostatud maakorralduskava alusel. Kinnitus on ka avaldus katastrimõõdistustingimuste väljastamiseks, kava alusel maatükkide moodustamiseks katastris ehk katastrikandeks ning nõusolekuks maatüki katastriandmete muutmiseks kinnistusraamatus.